

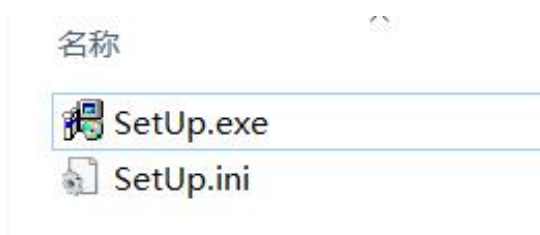
软件安装说明

软件安装之前，如电脑内有旧版本单机软件（包括试用版本），则需先备份数据库。否则会丢失原有数据。

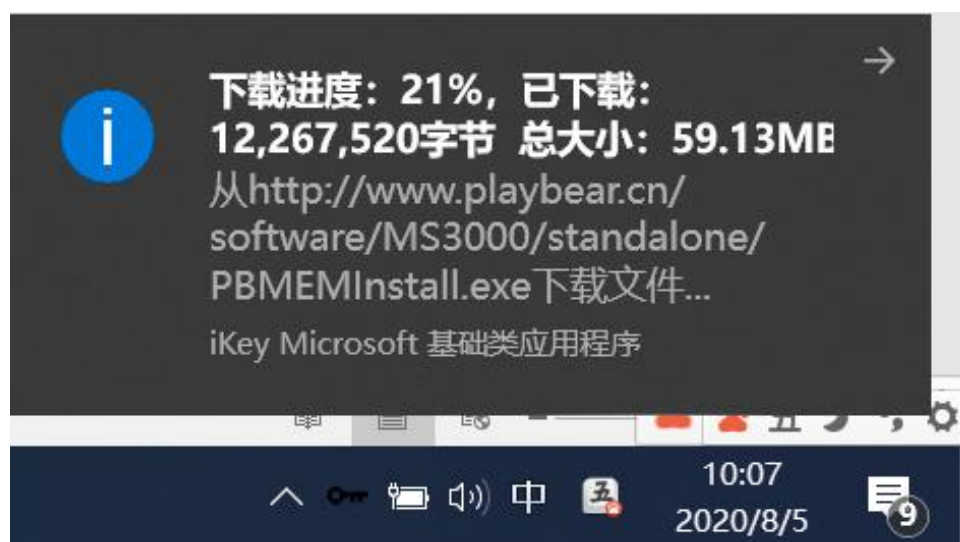
此警告内容仅限单机版，网络版与平台版数据存储于服务器，无需理会。

1、 iKey 加密狗安装

IKey 会自动从服务平台获取最新软件的安装版本，但需要电脑连上 Internet。将加密狗插入 USB 端口，随后打开系统中显示的 U 盘盘符。



双击 SetUp.exe 执行下载任务。



系统会在右下角显示任务进度，请耐心等待下载完成。如果中途出现下载失败，则重新点击 SetUp.exe 即可，系统会进行断点续传。

后续安装过程与安装包安装过程相同。

2、 软件安装包安装

双击从开发商处获取的软件安装包。

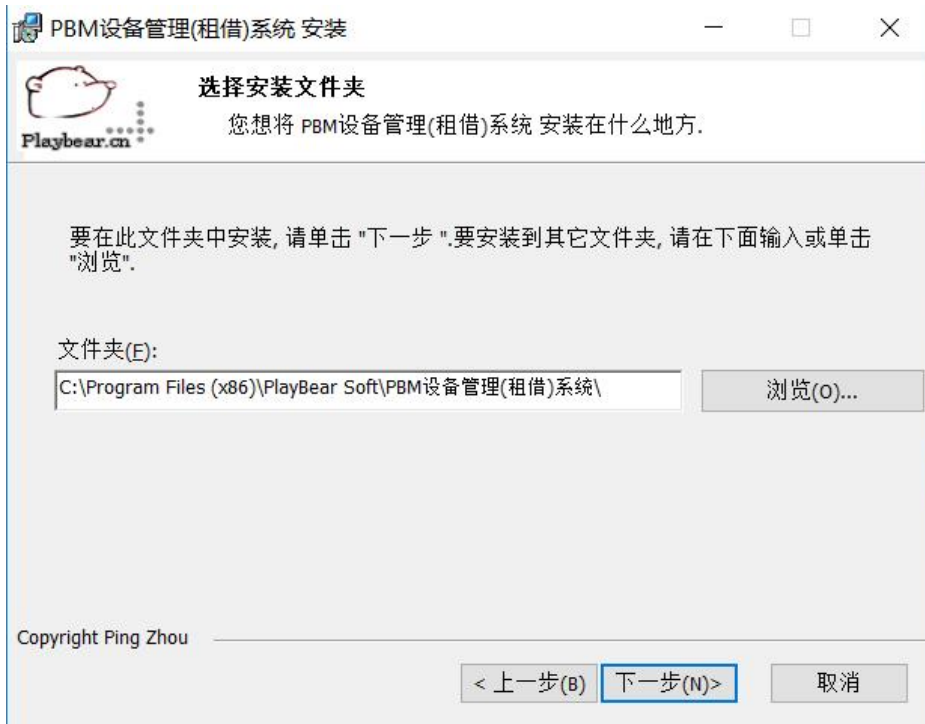


或打开 www.playbear.cn 网站，在顶部 选择“下载”菜单。在软件列表中获取您所需要的软件。 双击安装文件

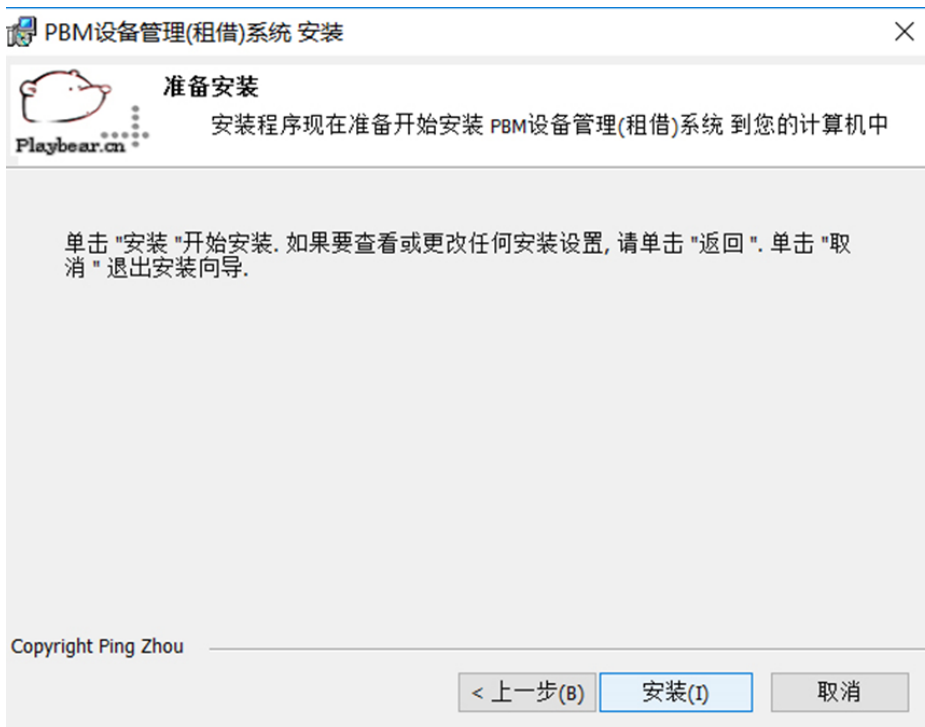
本说明以安装“PBM 设备管理(租借)系统”为例， 其它软件安装操作与此类同。



在随后弹出的安装引导界面上直接点击“下一步”。



设置软件的安装目录（一般采用默认目录即可）。完成后点击“下一步”。

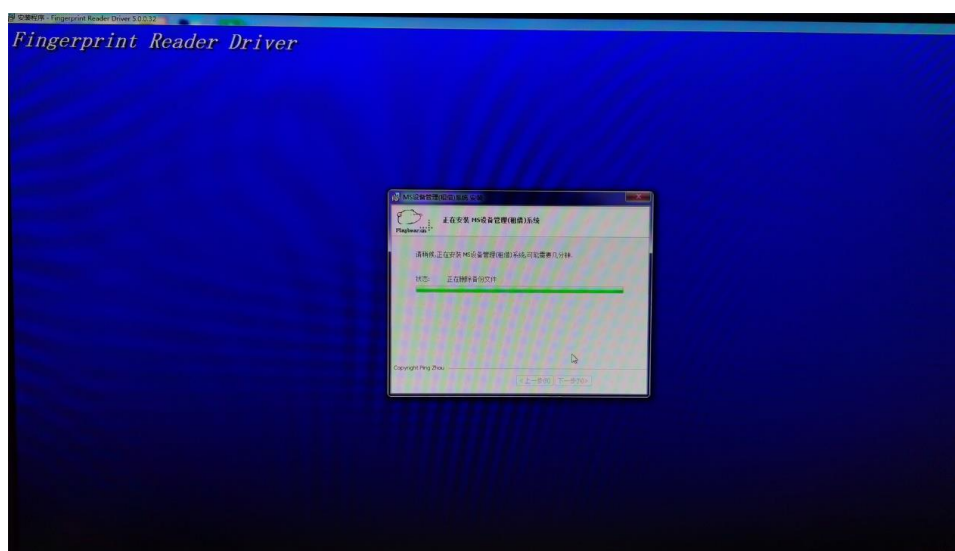


直接点击“安装”，开始安装软件。



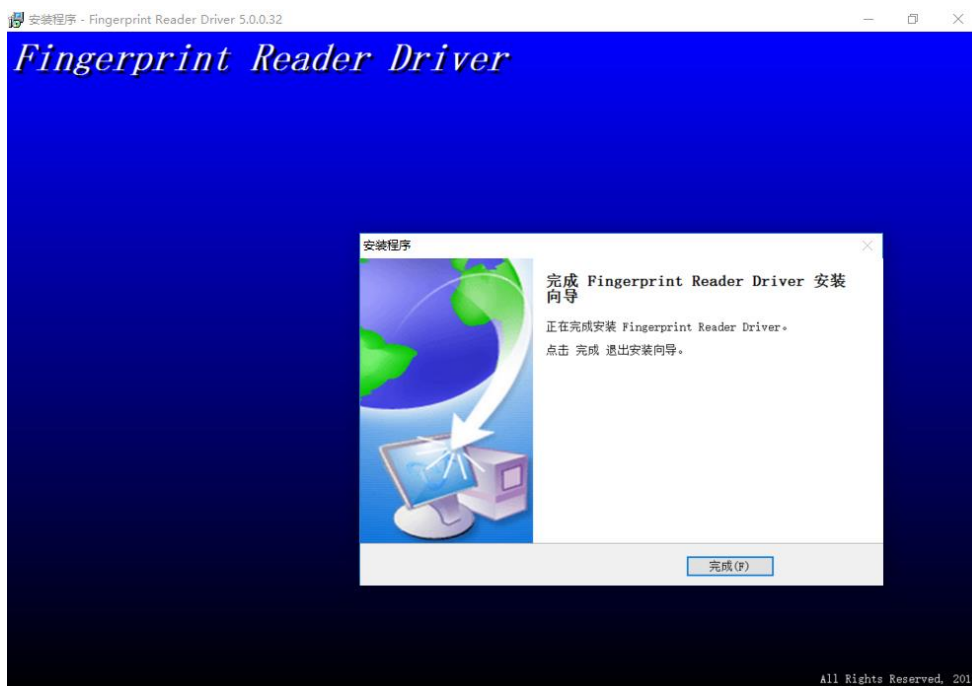
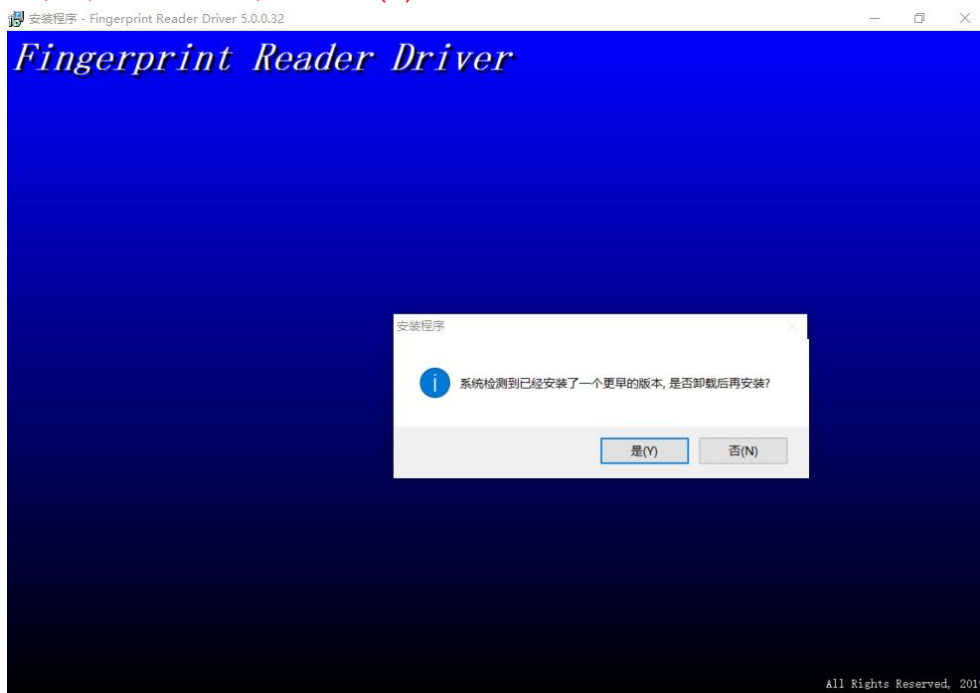
软件安装完成后，系统将自动弹出指纹仪的驱动安装界面。如上图所示直接点击“安装”按钮。

注：部分电脑安装时会出现指纹驱动安装窗口被阻拦的情况（如下图所示），直接点击后方蓝色区域即可弹出指纹安装窗口。



注 2：如果系统之前安装过本软件，在安装指纹驱动时会提示卸载旧版

本（如下图所示）。点“是(Y)”按钮。



安装过程结束后，点击“完成”按钮，结束指纹仪驱动安装。



所有项目安装结束， 点击“完成”按钮完成软件安装。

更多内容请访问开发商网站：<http://www.playbear.cn>

或至电 周工 1395802477

